

Ведомость основных комплектов рабочих чертежей.

Обозначение	Наименование	Примечание
АР	Архитектурные решения.	

Ведомость основных комплектов рабочих чертежей.

Лист 1	Общие данные.	
Лист 2	Общие виды.	
Лист 3	Фасад 1-6, Фасад А-Е.	
Лист 4	Фасад 6-1, Фасад Е-А.	
Лист 5	План первого этажа.	
Лист 6	План второго этажа.	
Лист 7	Разрез 1-1, Разрез 2-2.	
Лист 8	План свайного поля.	
Лист 9	План перекрытий на отм.-0,300, План перекрытий на отм.+2,700.	
Лист 10	План перекрытий на отм.+5,700.	
Лист 11	План стропильной системы.	
Лист 12	Виды на стропильную систему.	
Лист 13	План стоек первого этажа.	
Лист 14	План стоек второго этажа.	
Лист 15	Рамы 1-6.	
Лист 16	Рамы 7-16.	
Лист 17	Рамы 17-23.	
Лист 18	Основные узлы.	
Лист 19	Конструкция утепления наружных стен. Теплотехнический расчет.	

ОБЩИЕ УКАЗАНИЯ:

- За относительную отм.0,000 принят уровень чистого пола 1 -го этажа жилого помещения.
- Проект разработан для следующих условий на участке для строительства:
 - рельеф участка ровный;
 - основание фундамента здания сложено непучинистыми грунтами с несущей способностью не менее 2 кгс/см², уровень грунтовых вод расположен ниже подошвы фундамента;
 - инженерные сети только внутридомовые, без подключения к сетям.
- Проект разработан для следующих климатических условий:
 - расчетная температура наружного воздуха - 5⁰, ветровой напор - 23кг/м², расчетное значение веса снегового покрова - 240кг/м², сейсмичность участка - до 6 баллов.
- Степень огнестойкости здания - V.
- Данный проект жилого дома должен быть привязан к конкретным геологическим условиям площадки строительства.

Ведомость ссылочных и прилагаемых документов.

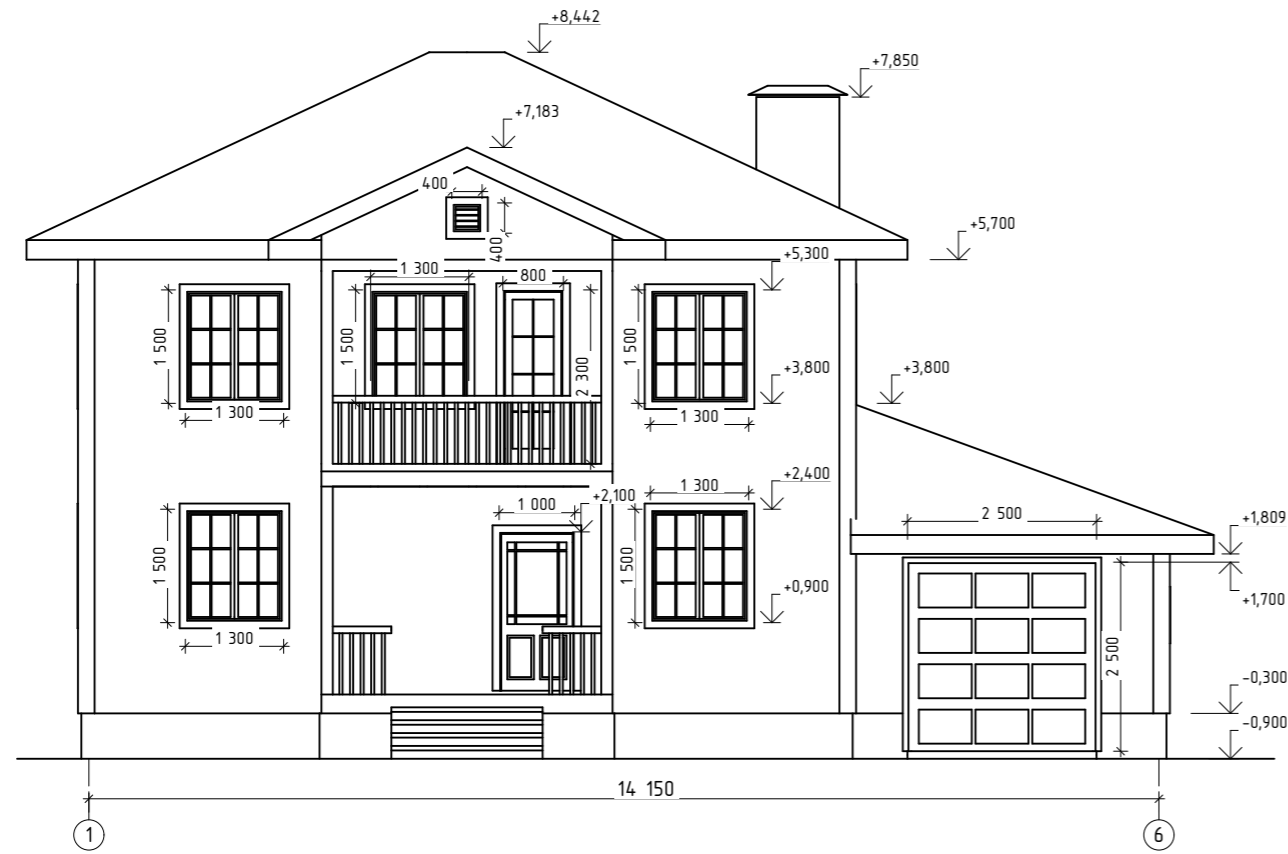
Обозначение	Наименование	Примечание
СНиП 31-02-2001	Дома жилые многоквартирные	
СНиП 30-02-97	Планировка и застройка территорий садоводческих товариществ граждан	
СНиП 30-102-99	Планировка и застройка территорий малоэтажного жилищного строительства	
СНиП II- 25 - 80	Деревянные конструкции	
Серия 2.160-9 вып.1	Узлы деревянных крыш.	
ГОСТ 24454-80*	Пиломатериалы хвойных пород. Размеры	
ГОСТ 8486-86*	Пиломатериалы хвойных пород. Технические условия	

Основные технико- экономические показатели.

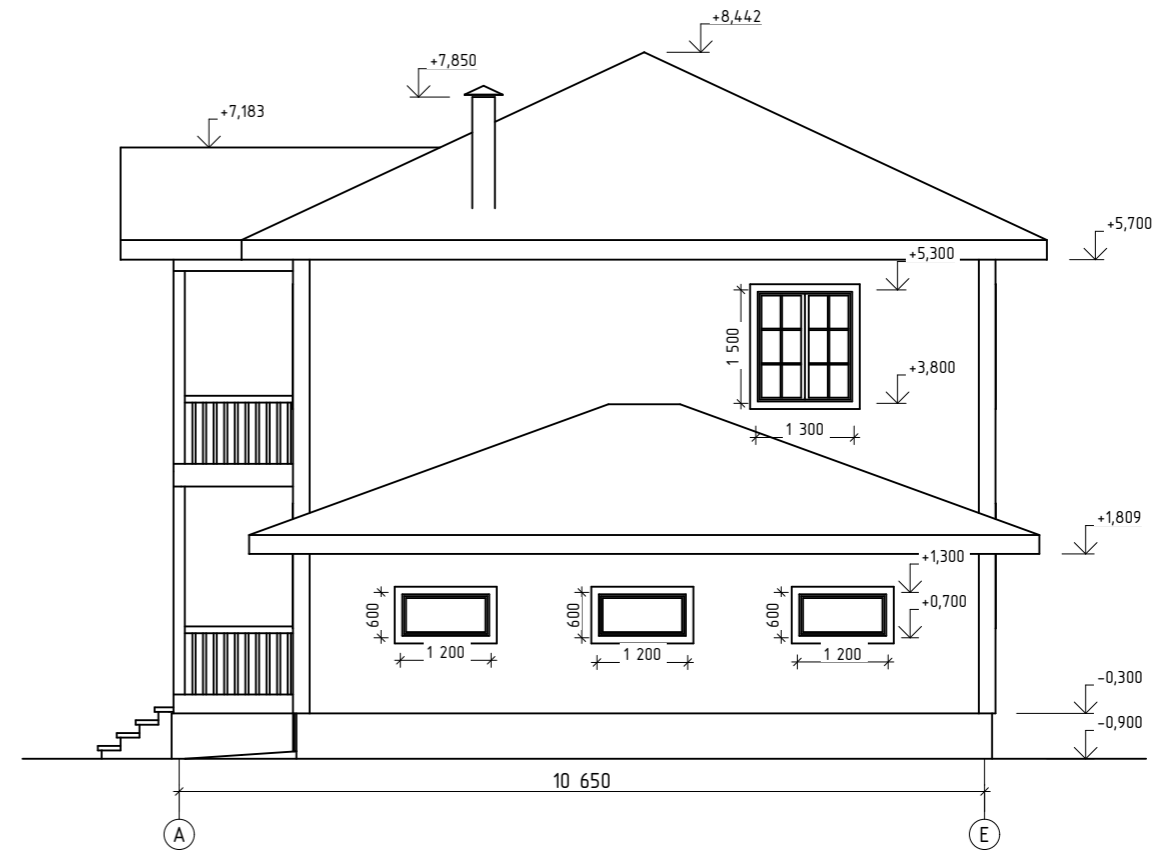
Наименование	Кол-во
Площадь участка, м ²	-
Площадь застройки дома, м ²	139,36
Этажность	2
Строительный объем, м ³	889
Общая площадь здания, м ²	210,49
Жилая площадь здания, м ²	99,54

Изм.	Кол.уч.	Лист	№ Док.	Подп.	Дата			
						Жилой дом		
						Стадия	Лист	Листов
						П	1	
						Общие данные.		

Фасад 1-6

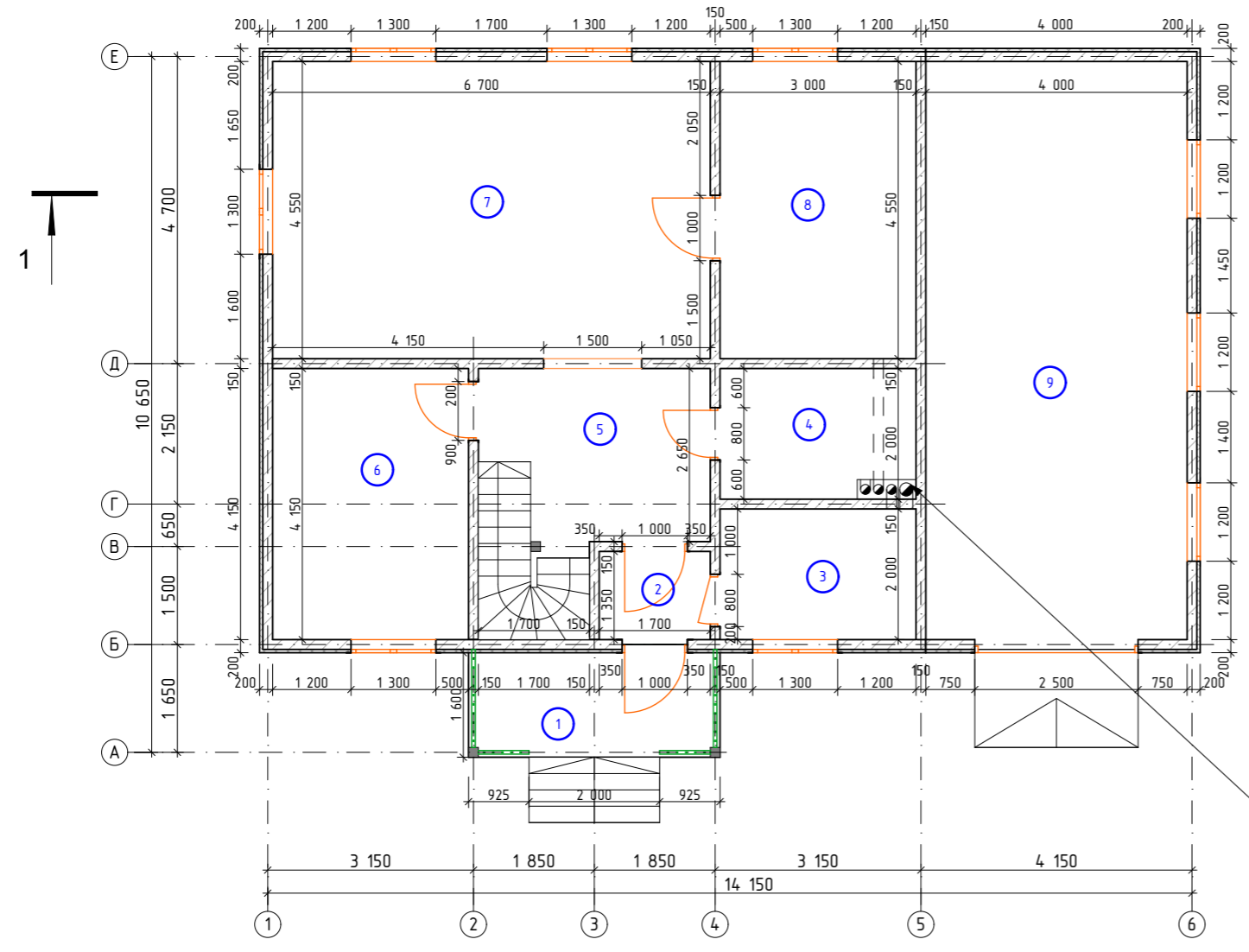


Фасад А-Е



Изм.	Кол.уч.	Лист	№ Док.	Подп.	Дата				
ГИП						Жилой дом	Стадия	Лист	Листов
Разраб.							П	3	
						Фасад 1-6, Фасад А-Е.			

План первого этажа



Вентиляция:
 1. Вытяжка котла 200мм
 2. Вентиляция топочной 150мм
 3. Вентиляция кухни 150мм
 4. Вентиляция санузла 150мм

Экспликация помещений

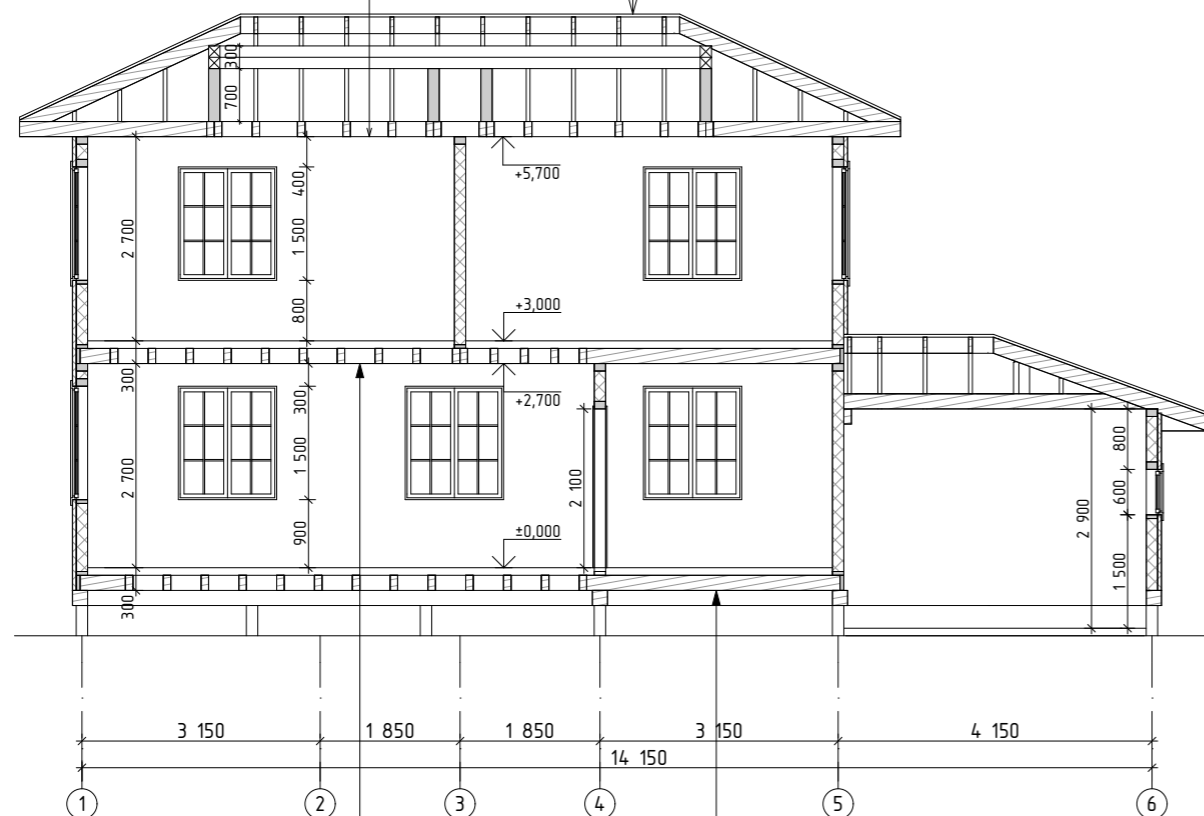
Номер помещения	Наименование	Площадь м. кв.	Кат. помещений
1	Крыльцо	6,16	
2	Тамбур	2,29	
3	Топочная	6,00	
4	Санузел	6,00	
5	Холл	11,96	
6	Спальня	12,45	
7	Гостиная	30,49	
8	Кухня	13,65	
9	Гараж	35,40	

Изм.	Кол.уч.	Лист	№ Док.	Подп.	Дата			
ГИП						Жилой дом		
Разраб.								
						П	5	
План первого этажа.								

Ходовой настил
 Гидроветрозащита "Изоспан А"
 Утеплитель Rockwool 200мм
 Фольгированный пенофол
 Брусок 30(н)х50
 Отделка потолка

Металлочерепица
 Обрешетка 25х100мм
 Обрешетка 50х50мм
 Гидроизоляционная мембрана
 Стропило

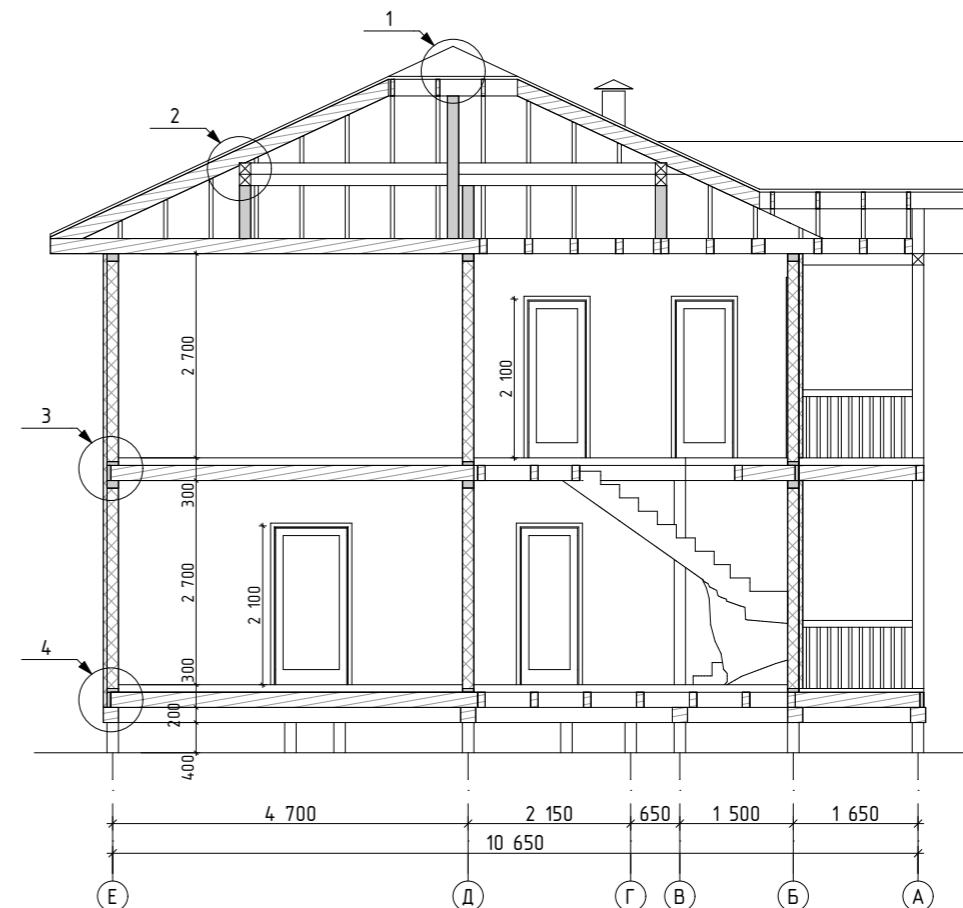
Разрез 1-1



Чистовой пол
 Воздушный зазор 40 мм
 Влаго-ветрозащитная пленка
 Утеплитель ROCKWOOL 200 мм
 Влаго-ветрозащитная пленка
 Черновой пол
 Отделка потолка

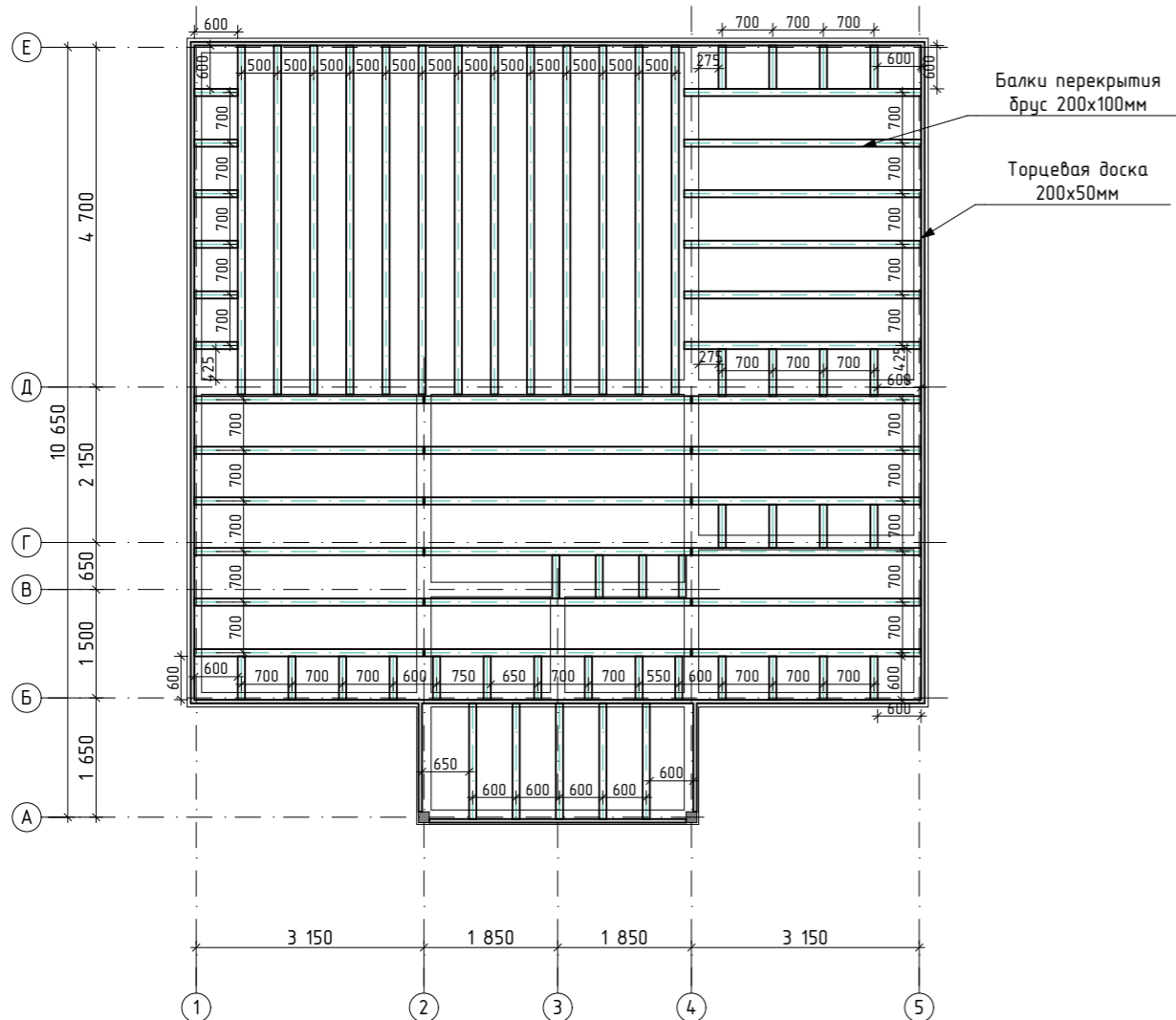
Конструкция пола 60 мм
 Воздушный зазор 40 мм
 Пароизоляционная пленка
 Утеплитель ROCKWOOL 200 мм
 Влаго-ветрозащитная пленка
 Черновой пол

Разрез 2-2

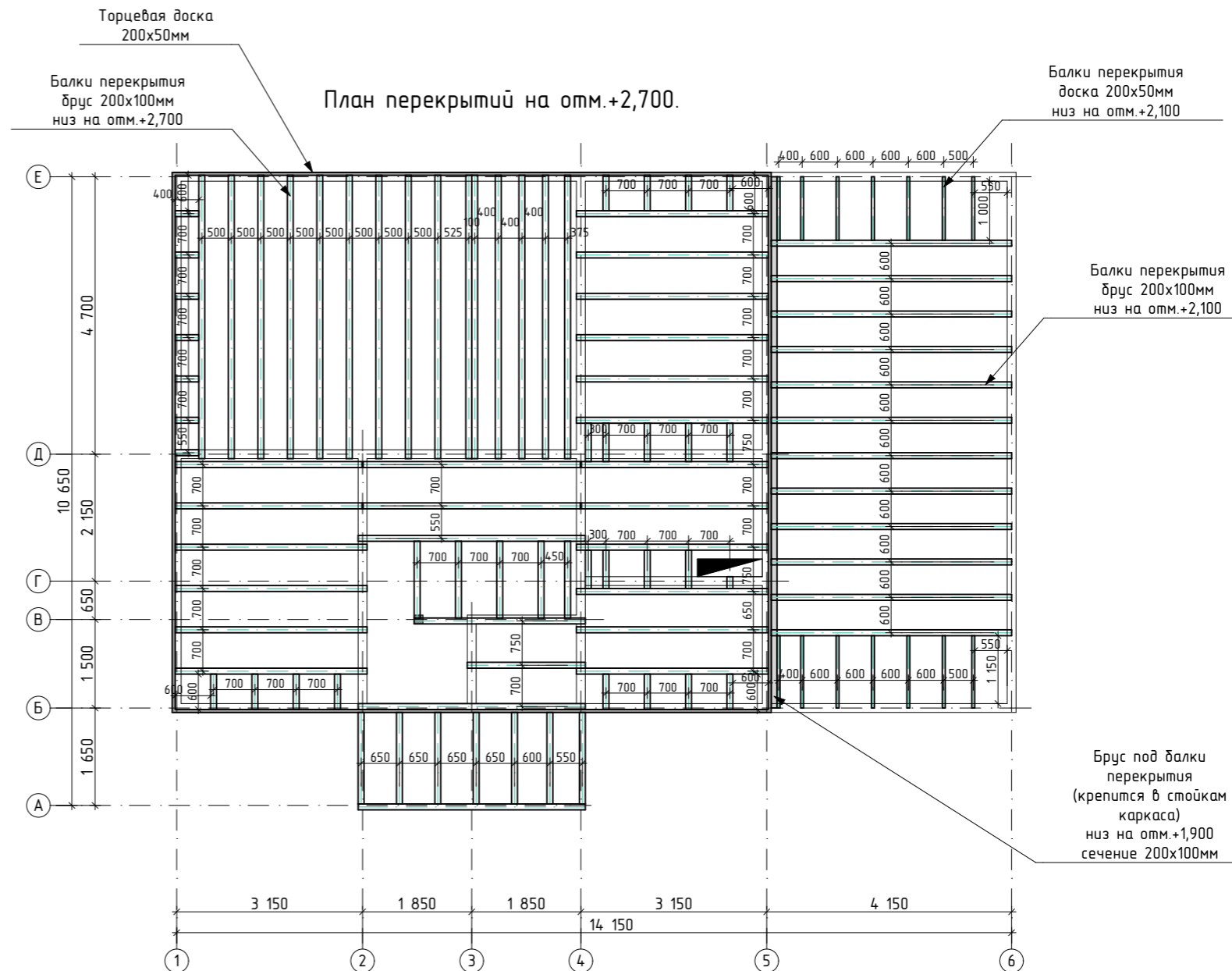


Изм.	Кол.уч.	Лист	№ Док.	Подп.	Дата				
ГИП						Жилой дом	Стадия	Лист	Листов
Разраб.							П	7	
						Разрез 1-1, Разрез 2-2.			

План перекрытий на отм.-0,300

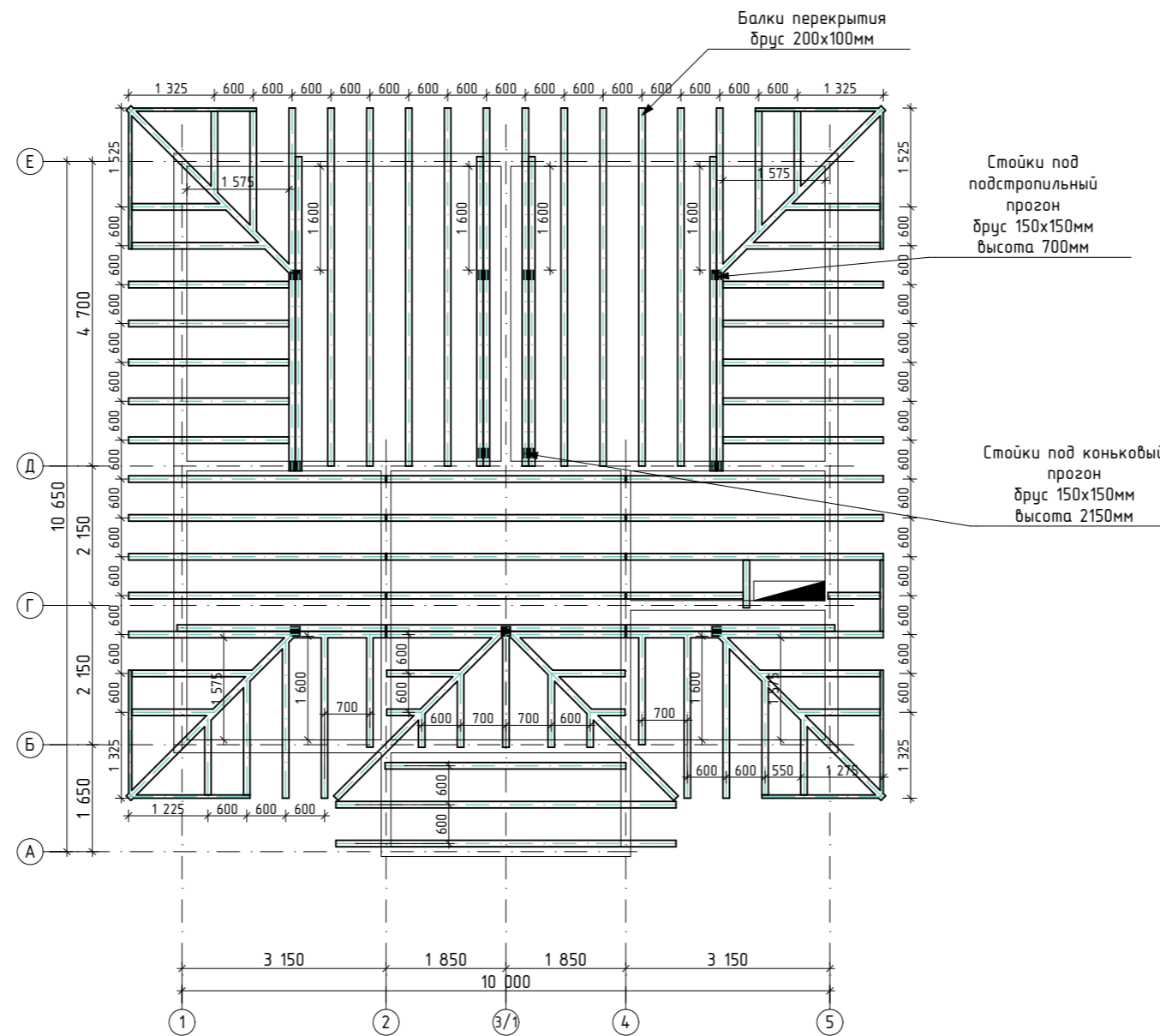


План перекрытий на отм.+2,700.



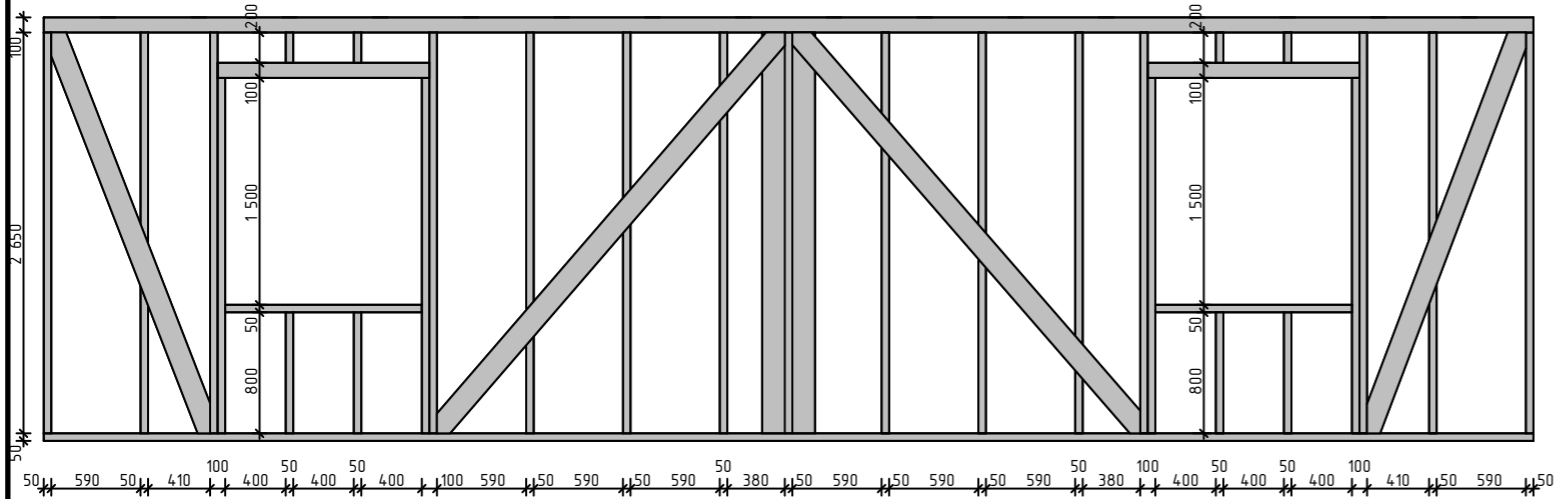
Изм.	Кол.уч.	Лист	№Док.	Подп.	Дата				
						Жилой дом	Стадия	Лист	Листов
ГИП							П	9	
Разраб.						План перекрытий на отм.-0,300, План перекрытий на отм.+2,700.			

План перекрытий на отм.+5,700

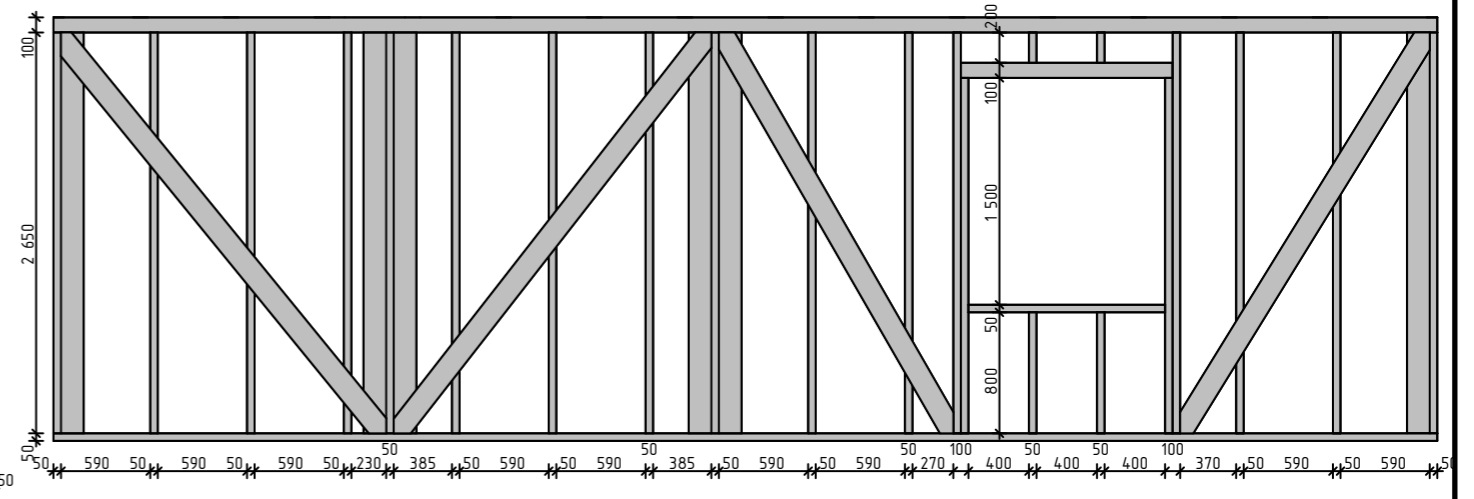


Изм.	Кол.уч.	Лист	№ Док.	Подп.	Дата			
ГИП						Жилой дом		
Разраб.								
						П	10	
						План перекрытий на отм.+5,700.		

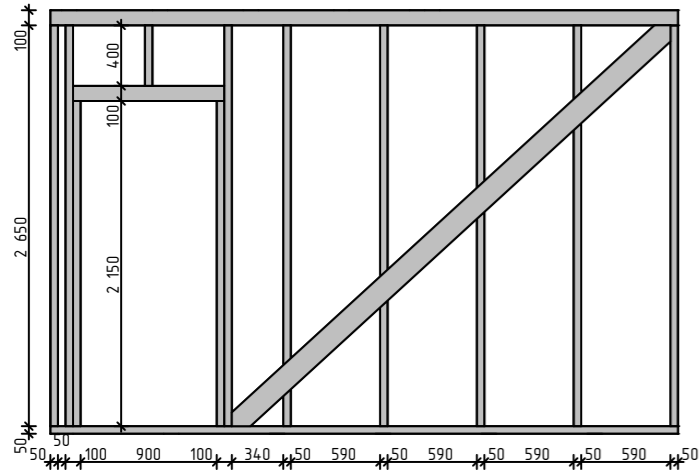
Рама 17



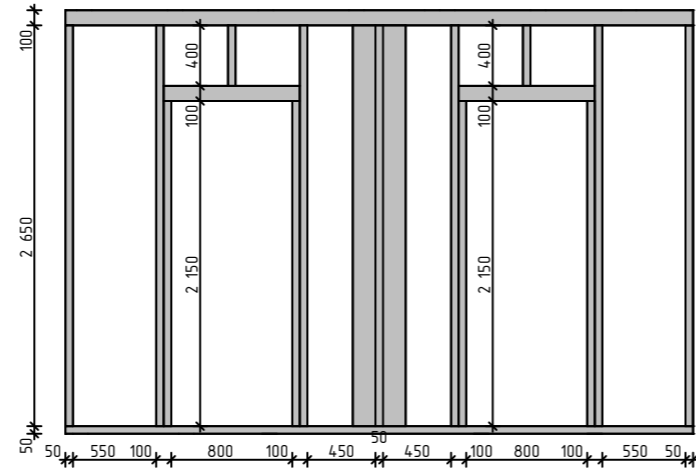
Рама 18



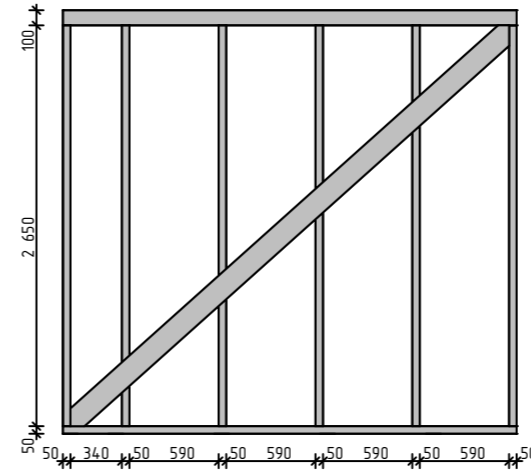
Рама 19



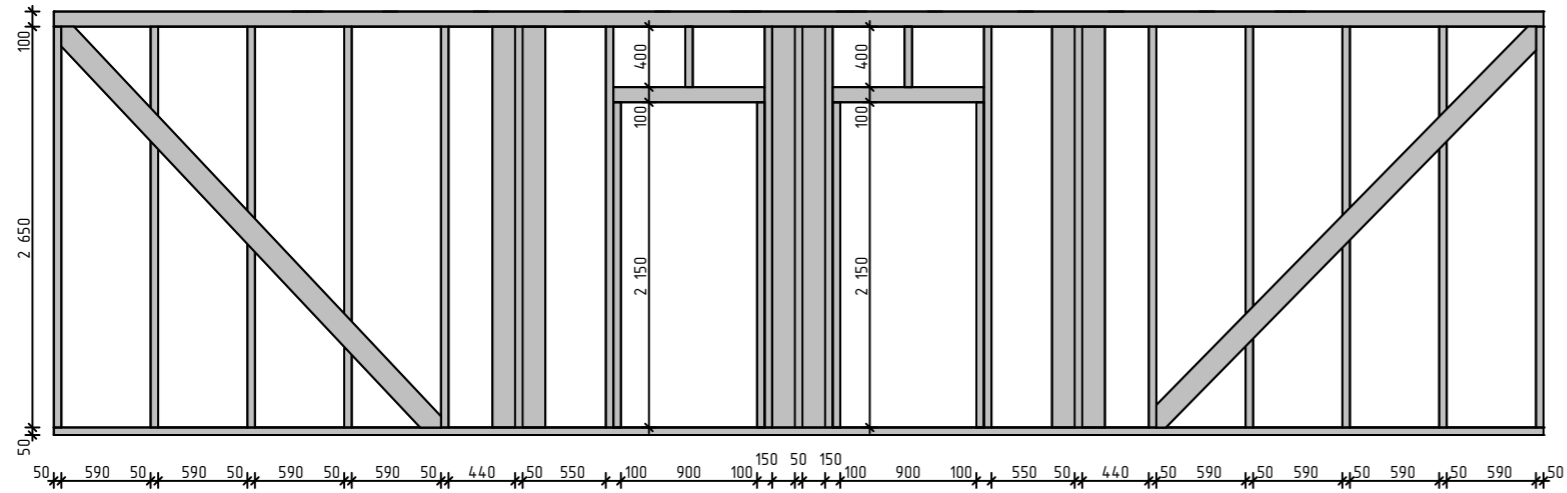
Рама 20



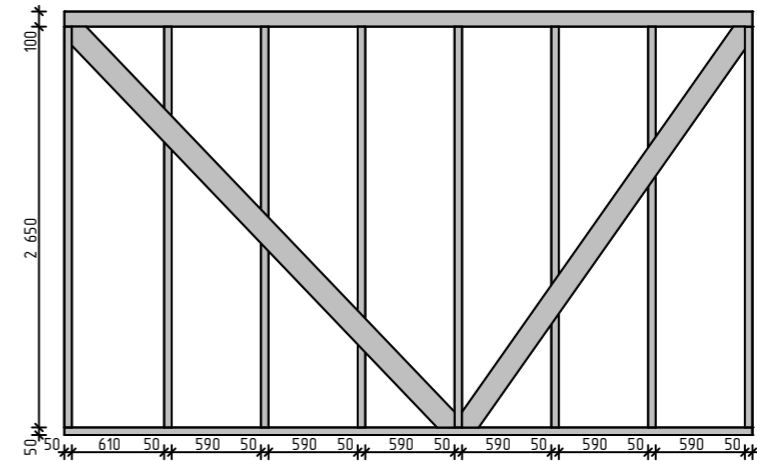
Рама 21



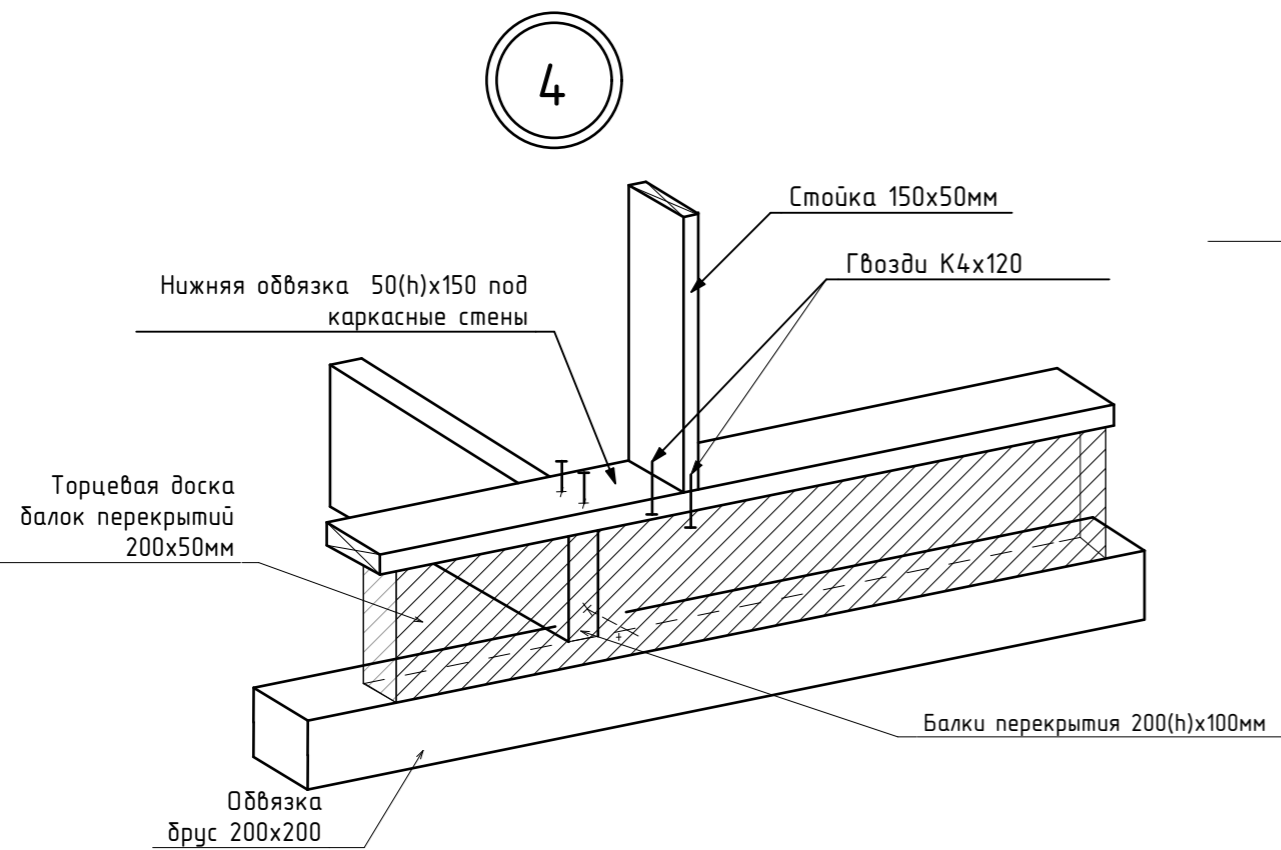
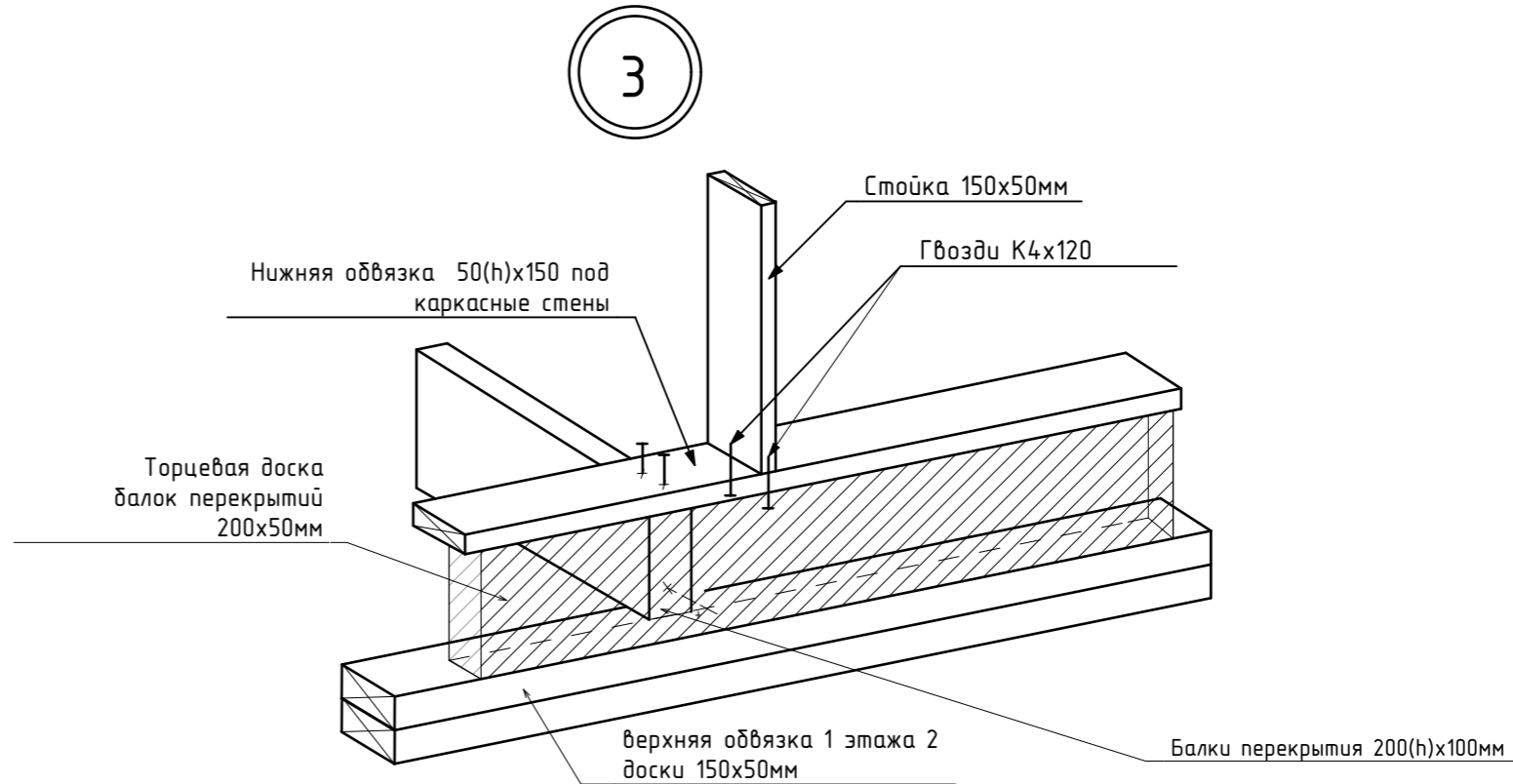
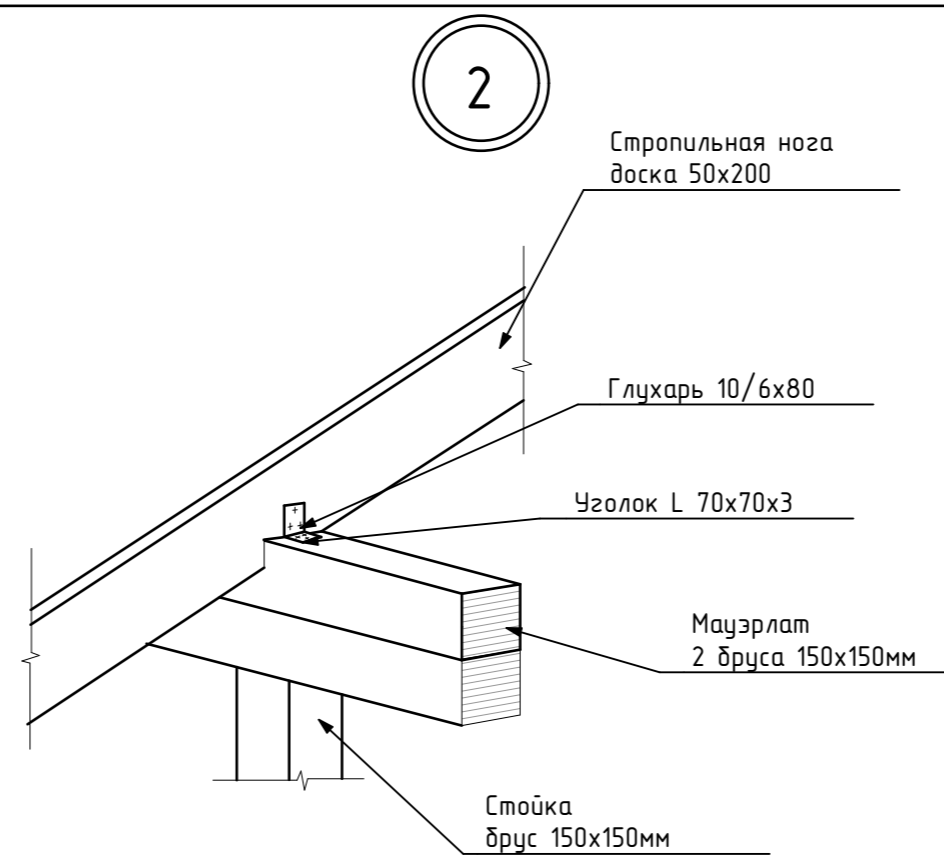
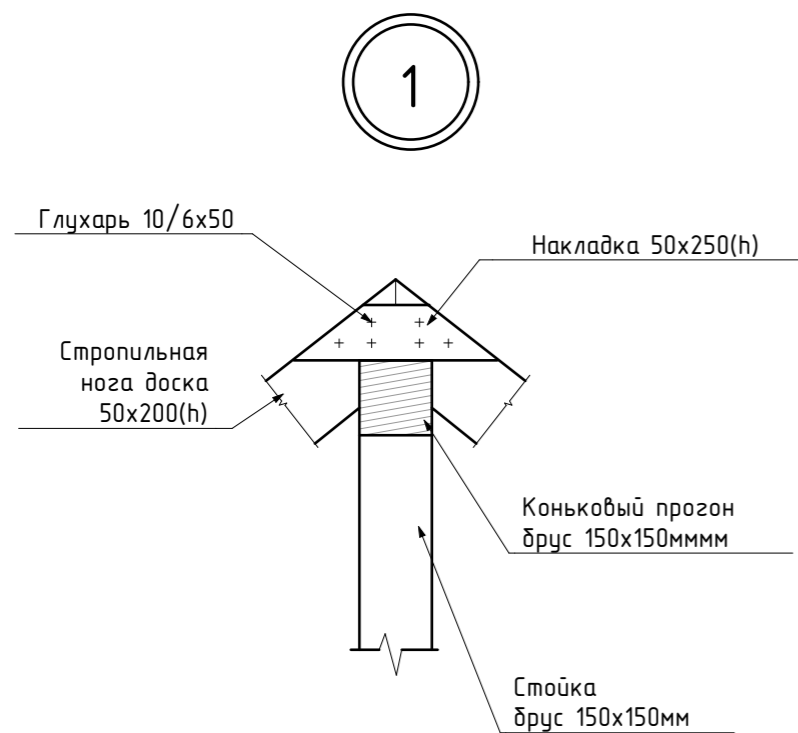
Рама 22



Рама 23



Изм.	Кол.уч.	Лист	№ Док.	Подп.	Дата				
ГИП						Жилой дом	Стадия	Лист	Листов
Разраб.							П	17	
						Рама 17-23			



Изм.	Кол.уч.	Лист	№ Док.	Подп.	Дата			
ГИП						Жилой дом		
Разраб.								
						П	18	
Основные узлы.								

