

Ведомость основных комплектов рабочих чертежей.

Обозначение	Наименование	Примечание
АР	Архитектурные решения.	

Ведомость основных комплектов рабочих чертежей.

Лист 1	Общие данные.	
Лист 2	Общие виды.	
Лист 3	Фасады.	
Лист 4	План первого этажа.	
Лист 5	План мансардного этажа.	
Лист 6	Разрез 1 - 1. Разрез 2 - 2.	
Лист 7	План фундамента.	
Лист 8	План перекрытий на отм.-0,300, план перекрытий на отм.+2,700	
Лист 9	План кровли, план стропильной системы	
Лист 10	Основные строительные узлы.	
Лист 11	Теплотехнический расчет.	

Ведомость ссылочных и прилагаемых документов.

Обозначение	Наименование	Примечание
СНиП 31-02-2001	Дома жилые одноквартирные	
СНиП 30-02-97	Планировка и застройка территорий садоводческих товариществ граждан	
СНиП 30-102-99	Планировка и застройка территорий малоэтажного жилищного строительства	
ГОСТ 5781-82*	Сталь горячекатанная для армирования ж/б конструкций. Технические условия.	
СНиП II- 25 - 80	Деревянные конструкции	
Серия 2.160-9 вып.1	Узлы деревянных крыш.	
ВСН 29 - 85	Проектирование мелкозаглубленного фундамента малоэтажных сельских зданий на пучинистых грунтах.	
ГОСТ 24454-80*	Пиломатериалы хвойных пород. Размеры	
ГОСТ 8486-86*	Пиломатериалы хвойных пород. Технические условия	
ГОСТ 21520-89	Блоки из ячеистых бетонов стеновые мелкие. Технические условия.	
ГОСТ 5781-82*	Сталь горячекатанная для армирования ж/б конструкций. Технические условия.	
ГОСТ 8478-81	Сетки сварные для железобетонных конструкций. Технические условия.	
ГОСТ 6727-80*	Проволока из низкоуглеродистой стали холоднотянутая для армирования ж/б конструкций. Технические условия.	

Основные технико-экономические показатели.

Наименование	Кол-во
Площадь застройки дома, м <sup>2</sup>	113,15
Этажность	2
Строительный объем	629,4
Общая площадь здания, м <sup>2</sup>	145,9
Жилая площадь здания, м <sup>2</sup>	72,6

ОБЩИЕ УКАЗАНИЯ:

- За относительную отм.0,000 принят уровень чистого пола 1-го этажа жилого помещения.
- Проект разработан для следующих условий на участке для строительства:
  - рельеф участка ровный;
  - основание фундамента здания сложено непучинистыми грунтами с несущей способностью не менее 2 кгс/см<sup>2</sup>, уровень грунтовых вод расположен ниже подошвы фундамента;
  - инженерные сети только внутридомовые, без подключения к сетям.
- Проект разработан для следующих климатических условий:
  - расчетная температура наружного воздуха - 29<sup>o</sup>, ветровой напор - 23кг/м<sup>2</sup>, расчетное значение веса снегового покрова - 240кг/м<sup>2</sup>, сейсмичность участка - до 6 баллов.
- Степень огнестойкости здания - V.
- Данный проект жилого дома должен быть привязан к конкретным геологическим условиям площадки строительства.

Изм.	Кол.уч.	Лист	№ Док.	Подп.	Дата			
						<b>Жилой дом</b>		
						<b>Общие данные.</b>		
						Стадия	Лист	Листов
						П	1	





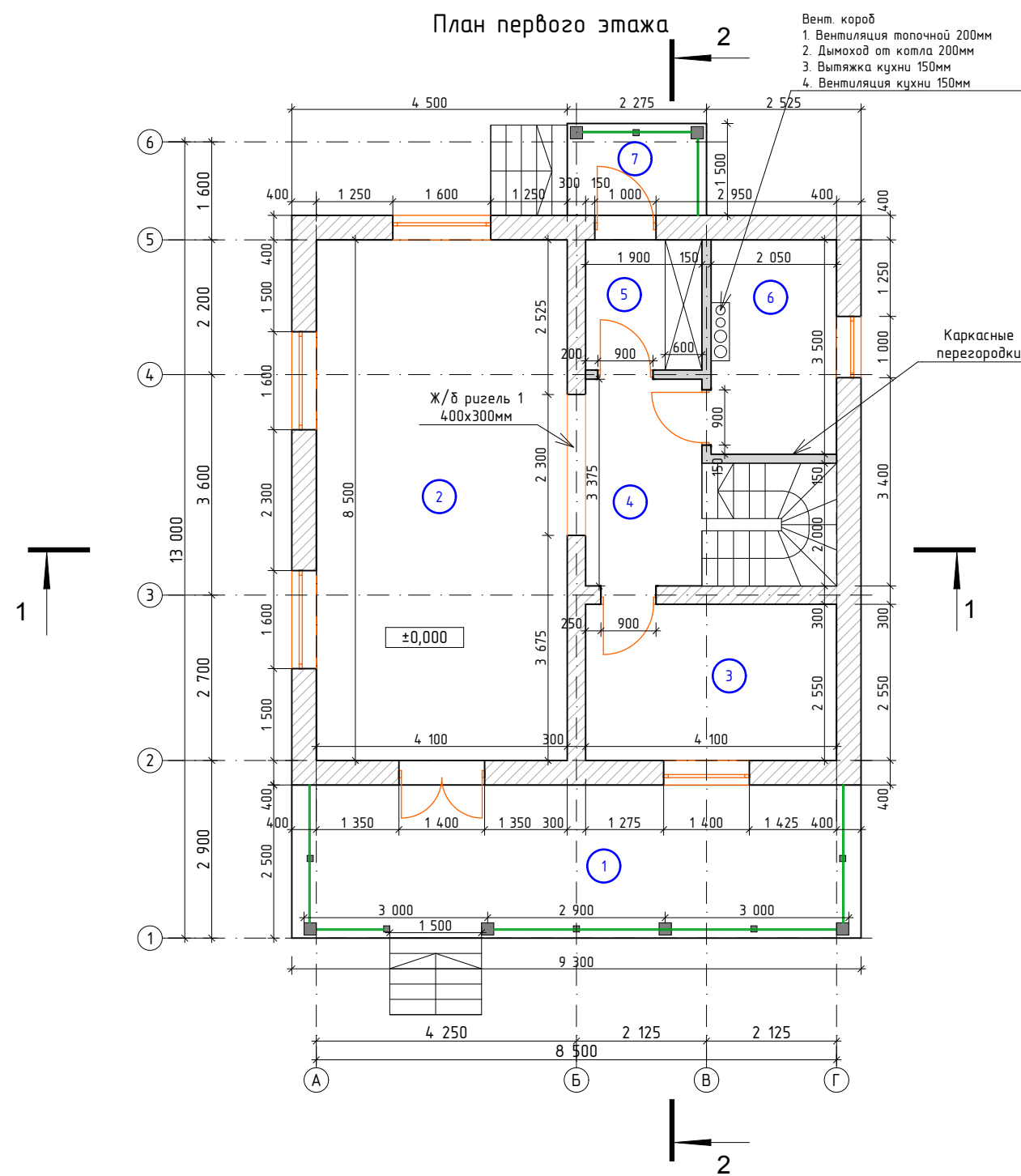
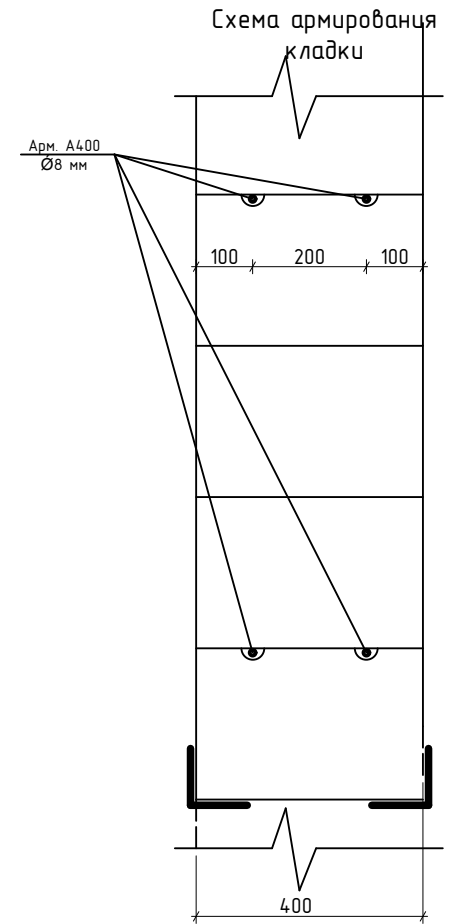
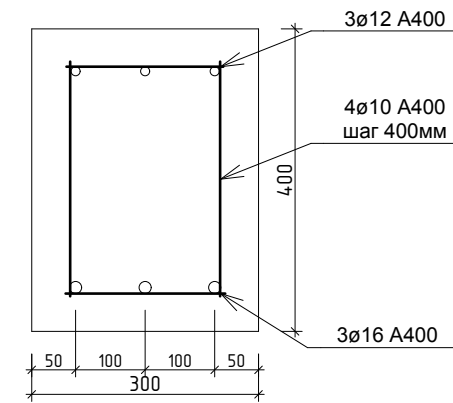


Схема армирования ж/б ригеля 1



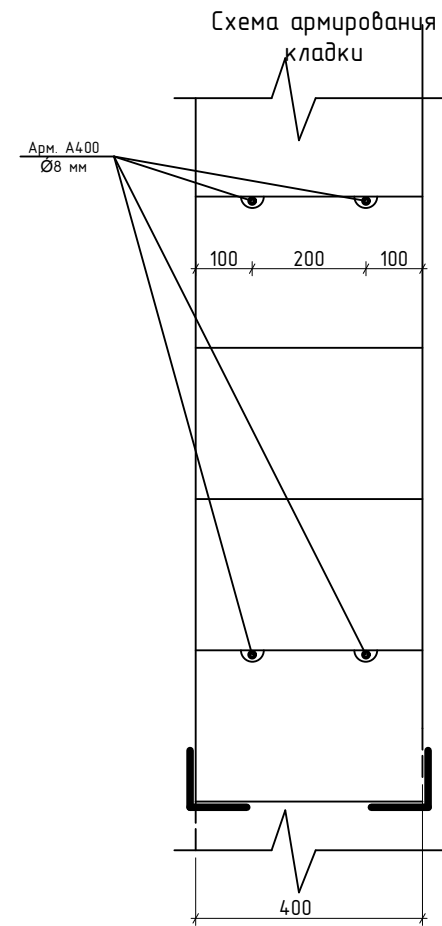
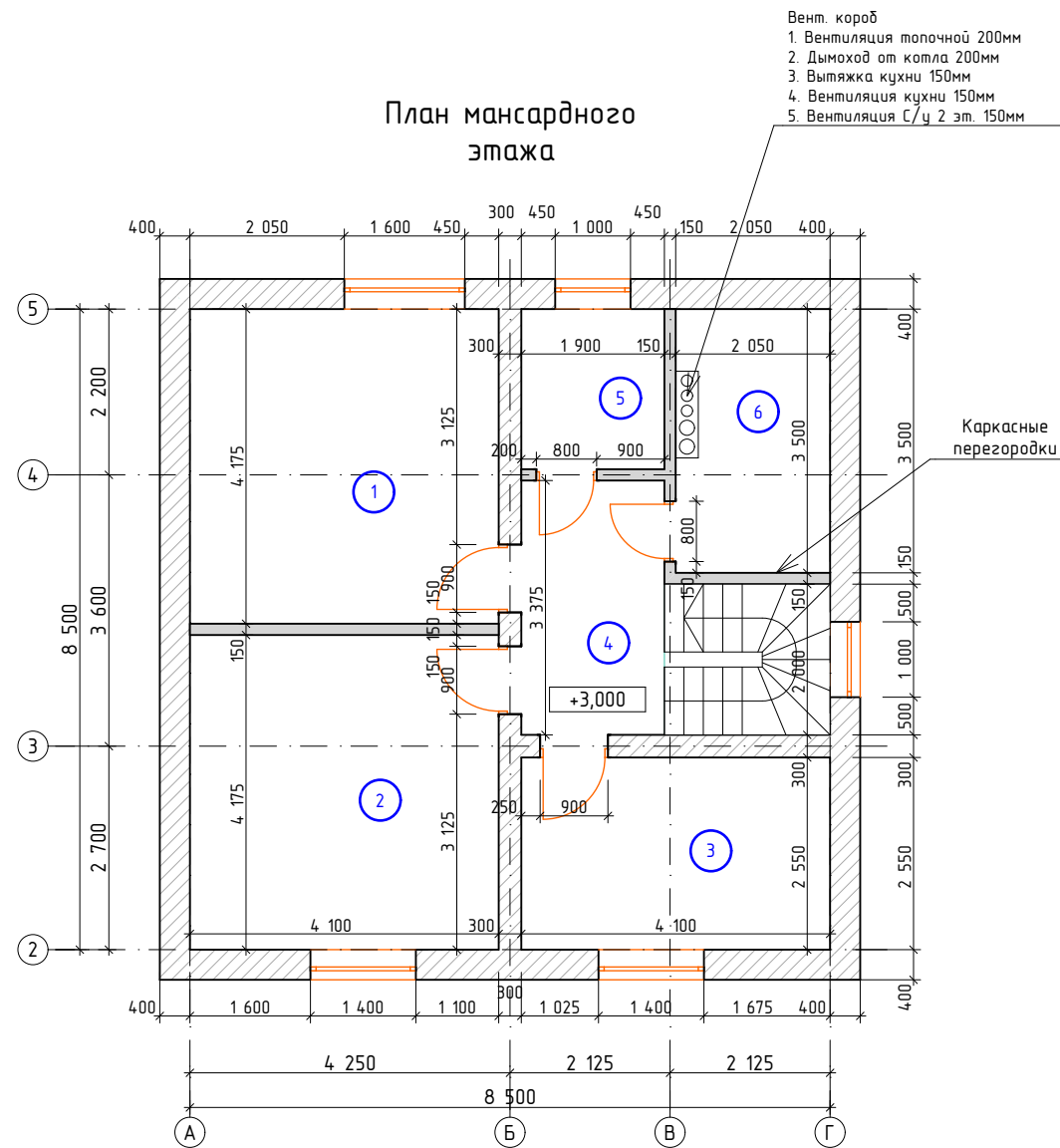
Экспликация помещений

Номер помещения	Наименование	Площадь м. кв.	Кат. помещений
1	Терраса	23,25	
2	Кухня-гостиная	34,85	
3	Кабинет	10,46	
4	Холл	10,81	
5	Тамбур	4,04	
6	С/у-топочная	7,17	
7	Крыльцо	3,41	

**Примечание:**

1. За отметку 0,000 принята отметка чистого пола 1 этажа.
2. Наружные стены жилого дома толщиной 400 мм выполнить из газосиликатных (автоклавных) блоков размером 600x250x400 плотностью 500 кг/м<sup>3</sup>, внутренние несущие стены выполнить из газосиликатных (автоклавных) блоков 600x250x400 плотностью 500 кг/м<sup>3</sup> по ГОСТ 21520-89.
3. Кладку блочных стен вести на клею. По высоте через каждые три ряда выполнить армирование. Декоративная отделка и утепление стен условно не показано. Конструктивные особенности уточнить отдельным проектом.
4. Над оконными и дверными проемами заложить монолитные перемычки. Перемычки выпустить за пределы оконных и дверных проемов на 250 мм с каждой стороны, допускается использовать в качестве перемычек уголок L 100x100x8 мм (см. армирование кладки).
5. На отм.+2,500 и +4,250 выполнить монолитный пояс, армированный арматурой Ø12 А400.
6. Площади помещений посчитаны без учета отделочного слоя.

Изм.	Кол.уч.	Лист	№ Док.	Подп.	Дата	<b>Жилой дом</b>	Стадия	Лист	Листов
ГИП	Разраб.						П	4	
План первого этажа.									



Экспликация помещений

Номер помещения	Наименование	Площадь м. кв.	Кат. помещений
1	Спальня 1	17,12	
2	Спальня 2	17,12	
3	Спальня 3	10,46	
4	Холл	6,41	
5	С/у	4,04	
6	Гардеробная	7,17	

**Примечание:**

1. За отметку 0,000 принята отметка чистого пола 1 этажа.
2. Наружные стены жилого дома толщиной 400 мм выполнить из газосиликатных (автоклавных) блоков размером 600x250x400 плотностью 500 кг/м<sup>3</sup>, внутренние несущие стены выполнить из газосиликатных (автоклавных) блоков 600x250x400 плотностью 500 кг/м<sup>3</sup> по ГОСТ 21520-89.
3. Кладку блочных стен вести на клею. По высоте через каждые три ряда выполнить армирование. Декоративная отделка и утепление стен условно не показано. Конструктивные особенности уточнить отдельным проектом.
4. Над оконными и дверными проемами заложить монолитные перемычки. Перемычки выпустить за пределы оконных и дверных проемов на 250 мм с каждой стороны, допускается использовать в качестве перемычек уголок L 100x100x8 мм ( см. армирование кладки).
5. На отм.+2,500 и +4,250 выполнить монолитный пояс, армированный арматурой Ø12 А400.
6. Площади помещений посчитаны без учета отделочного слоя.

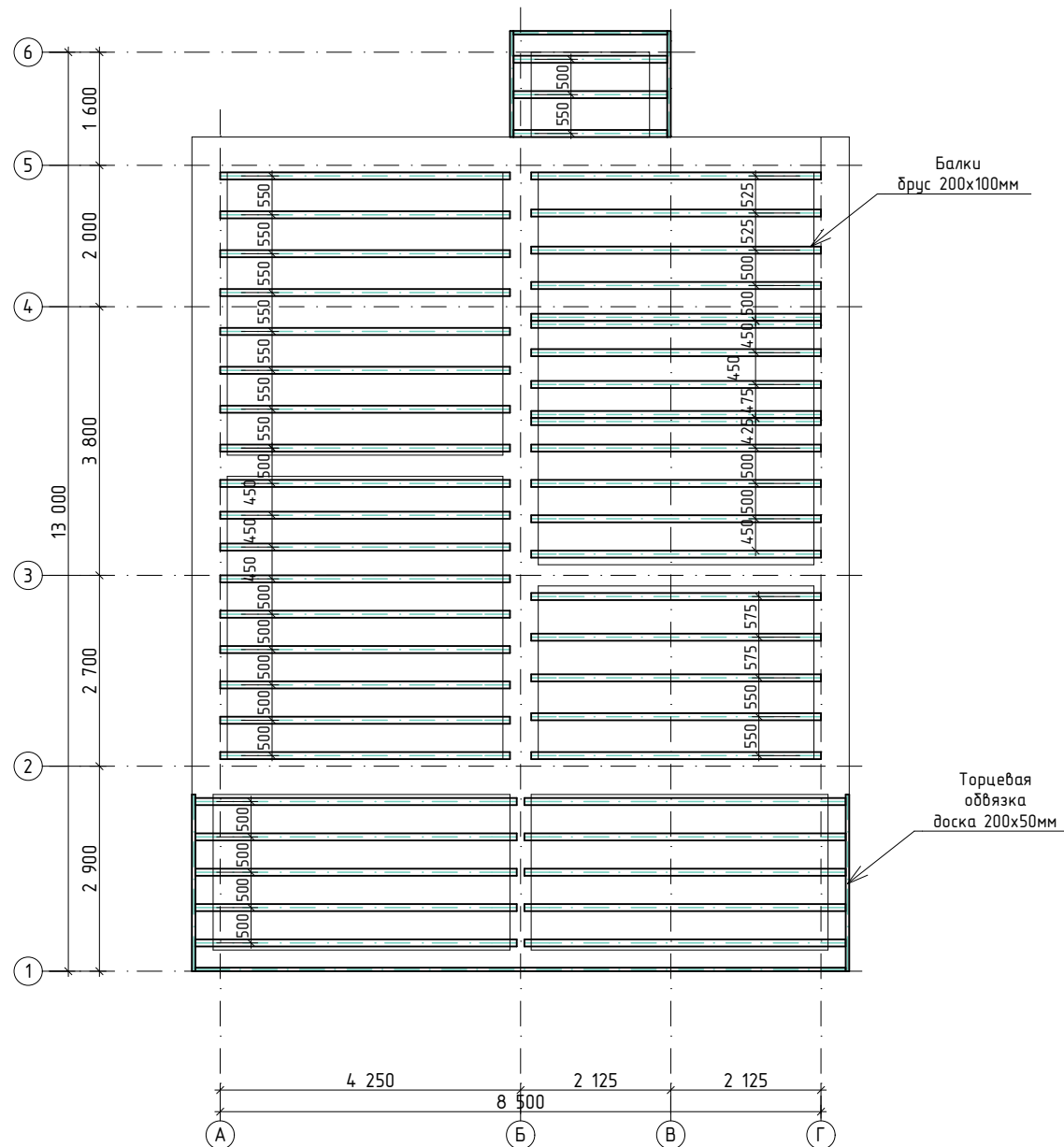
Изм.	Кол.уч.	Лист	№ Док.	Подп.	Дата			
Жилой дом						Стадия	Лист	Листов
ГИП Разраб.						П	5	
План мансардного этажа.								



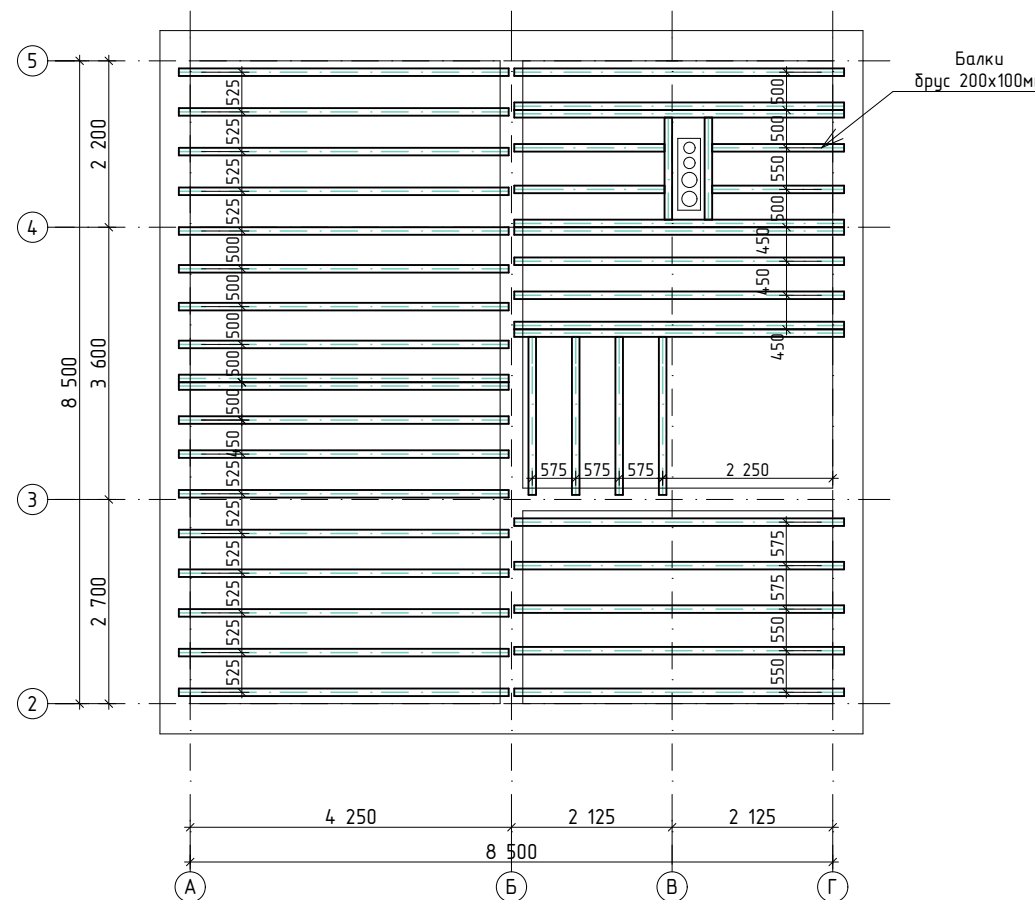




План перекрытий на отм.-0,300



План перекрытий на отм.+2,700

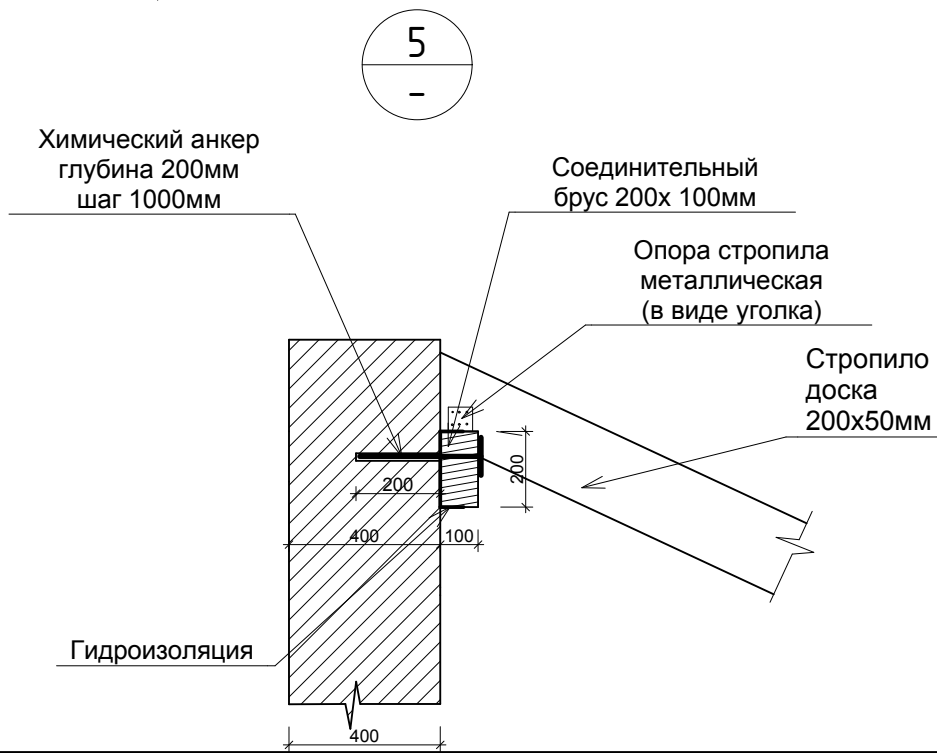
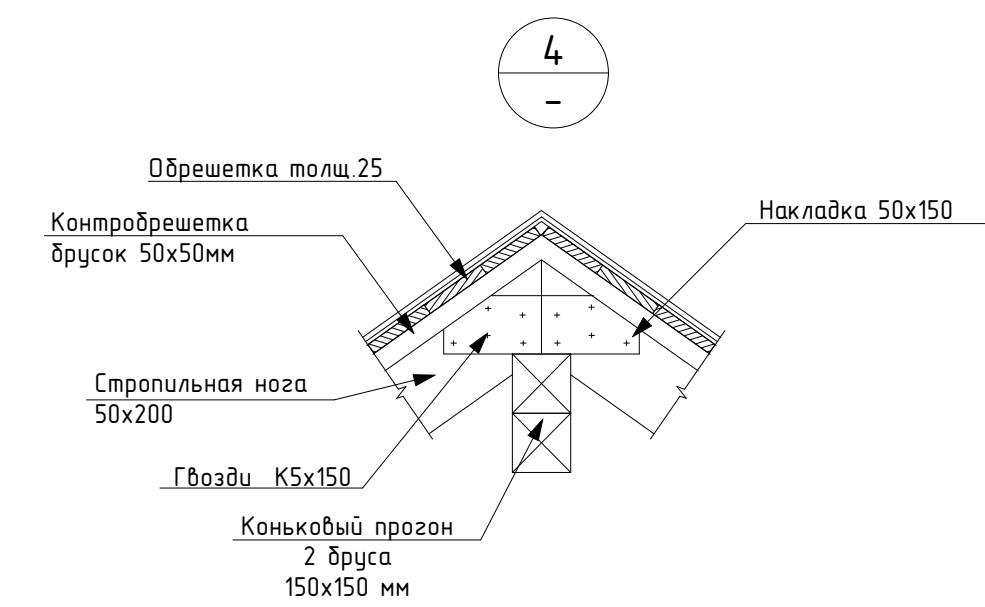
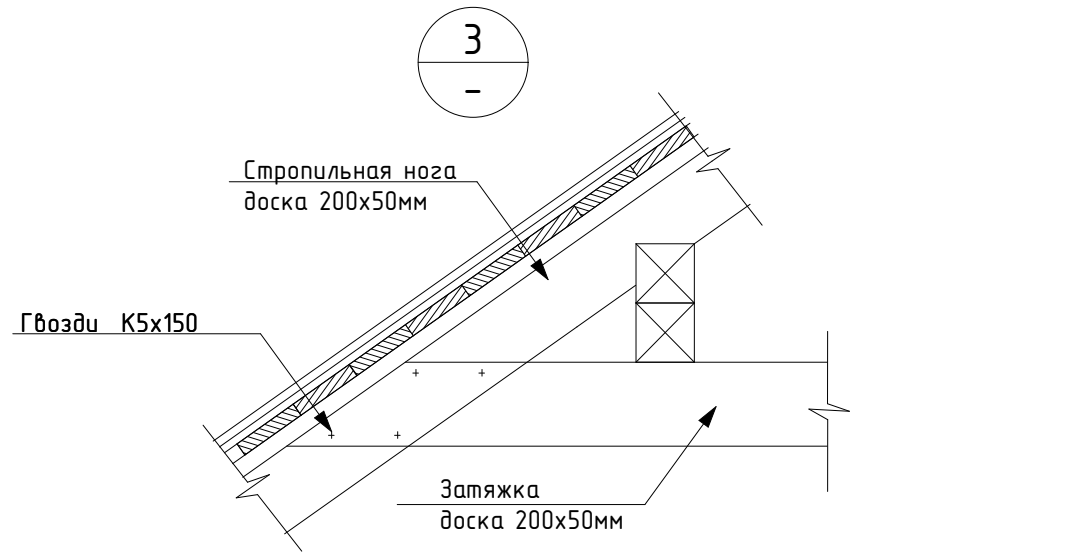
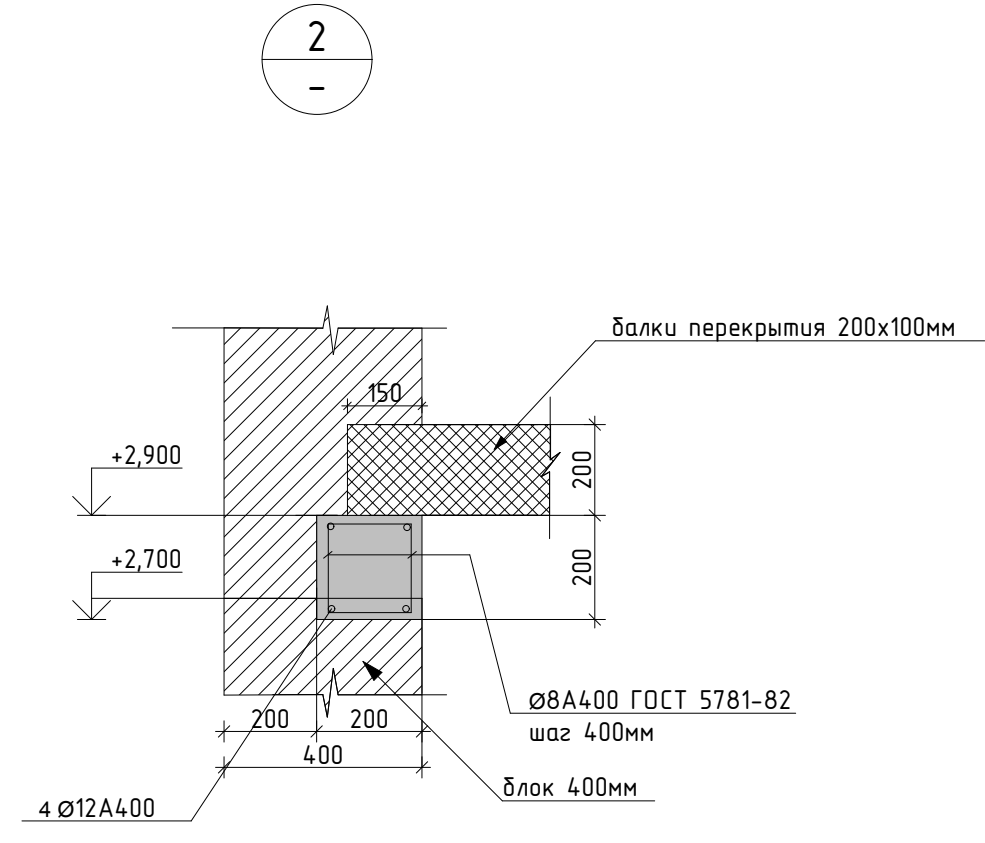
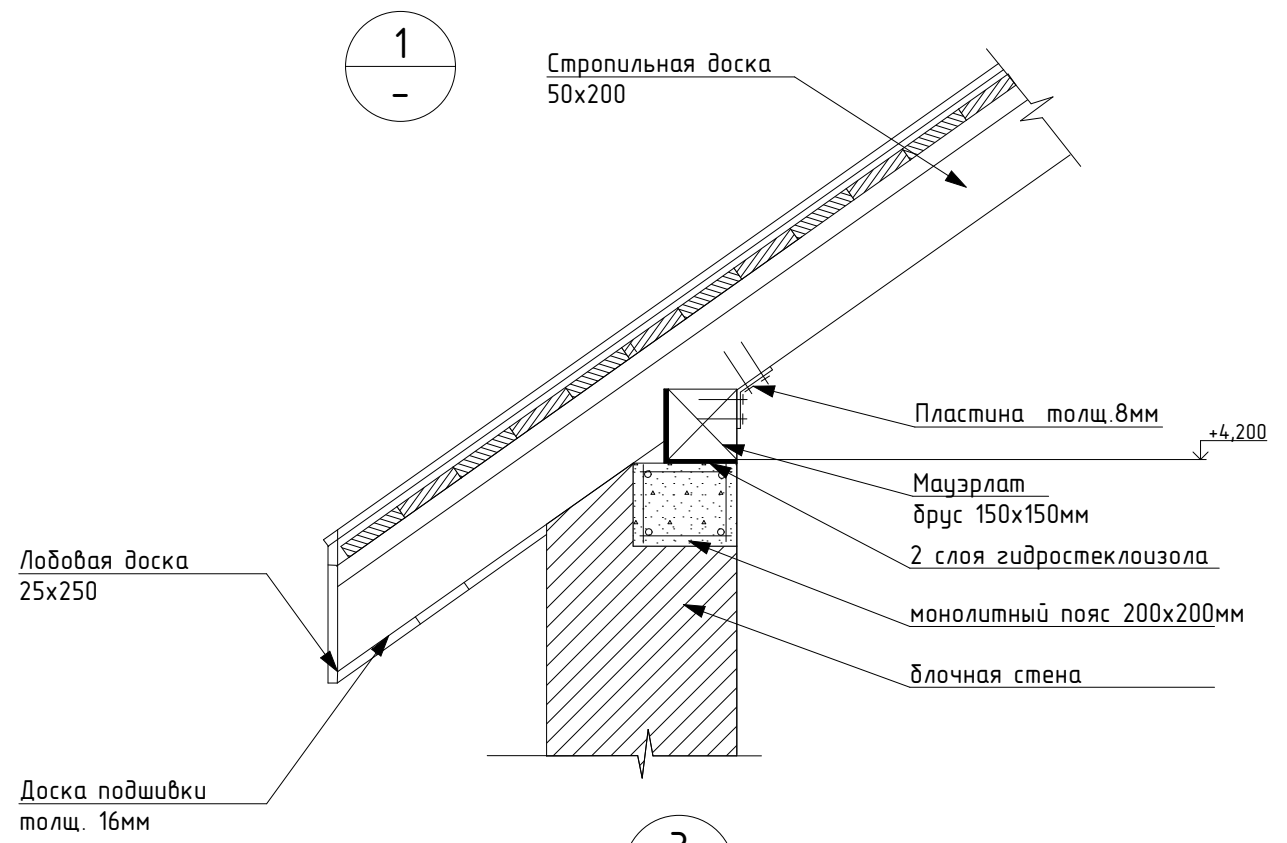


- Примечание: 1 За отметку 0,000 принята отметка чистого пола 1 этажа. Низ балок перекрытия на отметке -0,300.  
 2. Все деревянные элементы перекрытия выполнить из бруса хвойных пород по ГОСТ 8486-86Е.  
 3. Все деревянные элементы перекрытия обработать антисептиками и антипиренами.  
 4. Монтаж стен не продолжать, пока не будут установлены все элементы перекрытий на отм. -0,300 далее на отм. +2,700.  
 5. Сечение балок на отм. -0,300- 100x200h мм, на отм. +2,700- 100x200мм.

Изм.	Кол.уч.	Лист	№ Док.	Подп.	Дата	Жилой дом		
ГИП	Разраб.							
						П	8	
План перекрытий на отм.-0,300 и +2,700.								







Изм.	Кол.уч.	Лист	№ Док.	Подп.	Дата			
Жилой дом						Стадия	Лист	Листов
						П	10	
Основы строительства								

